

# ■ モノリシック・クリスタルフィルター (SMDタイプ)

・中心周波数 : 21.400MHz

型番 Type	中心 周波数 Center Frequency (MHz)	次数 Pole	通過帯域幅 Pass Band Width (Min.)		減衰帯域幅 Attenuation Band (Max.)		リップル Ripple (Max.) (dB)	ロス Loss (Max.) (dB)	保証減衰量 Atenuation Guaranteed		終端 インピーダンス Terminal Impedance (Ω//pF)	結合 容量 (pF)	動作 温度範囲 Operating Temperature °C
			(dB)	(kHz)	(dB)	(kHz)			(dB) (Min.)	(Foからの kHz)			
21L708A	21.400	2	3	±3.75	18	±14	1.0	2.0	70	-910	870//6	-	-20~+70
21L715A1	21.400	2	3	±7.5	18	±27	1.0	2.0	70	-910	1500//2.0	-	-20~+70
21S7B	21.400	4	3	±3.75	35	±18	1.0	4.0	70	-1000~-200	1000//4.5	15.0	-20~+70
21S15B1※	21.400	4	3	±7.5	25	±25	1.0	4.0	70	-1000~-200	1500//2.5	8.0	-20~+70

※ 21S15B1 の最終仕様はサンプル確認にて

## ■ 外形寸法／単位:mm

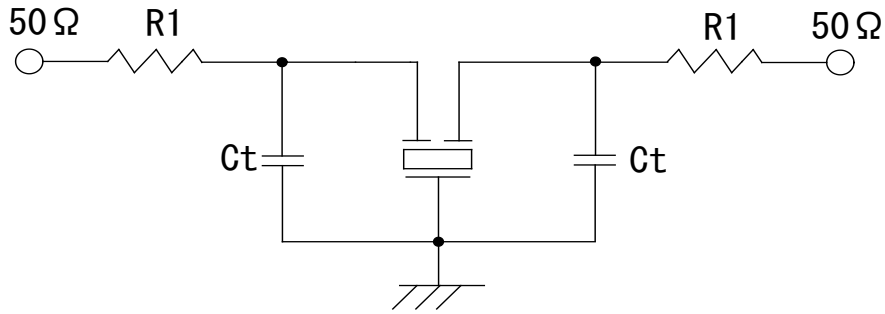
### ・2pole タイプ

<750SMF1> *セラミックベース・メタルカバー	(内部接続)
<p>#1 : GND #2 : GND #3 : INPUT/OUTPUT #4 : OUT #5 : GND #6 : INOUT/OUTPUT</p> <p>《 Recommended Land Pattern 》</p>	<p>#1 : GND #2 : GND #3 : INPUT/OUTPUT #4 : GND #5 : GND #6 : INPUT/OUTPUT</p> <p>&lt; TOP VIEW &gt;</p>

### ・4pole タイプ

<750SMF2> *セラミックベース・メタルカバー	(内部接続)
<p>#1 : GND #2 : COUPLING CPA #3 : INPUT/OUTPUT #4 : OUT #5 : COUPLING CPA #6 : INOUT/OUTPUT</p> <p>《 Recommended Land Pattern 》</p>	<p>#1 : GND #2 : COUPLING CPA #3 : INPUT/OUTPUT #4 : GND #5 : COUPLING CPA #6 : INPUT/OUTPUT</p> <p>&lt; TOP VIEW &gt;</p>

・2pole タイプ



・4pole タイプ

