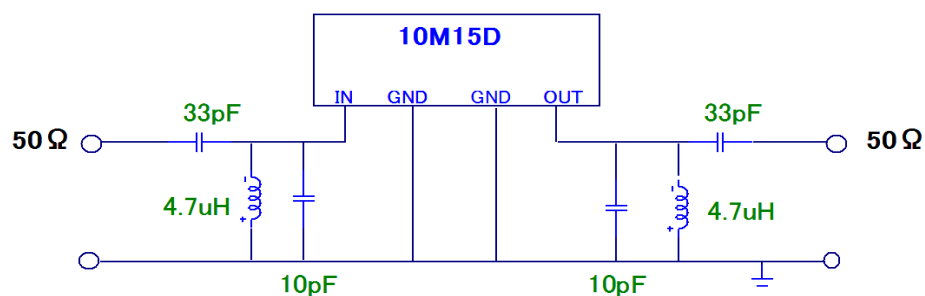


< 10M15D 10.700MHz > インピーダンスマッチング定数について

表題のMCF (8pole) の 50Ω系での回路接続例についてご連絡致します。

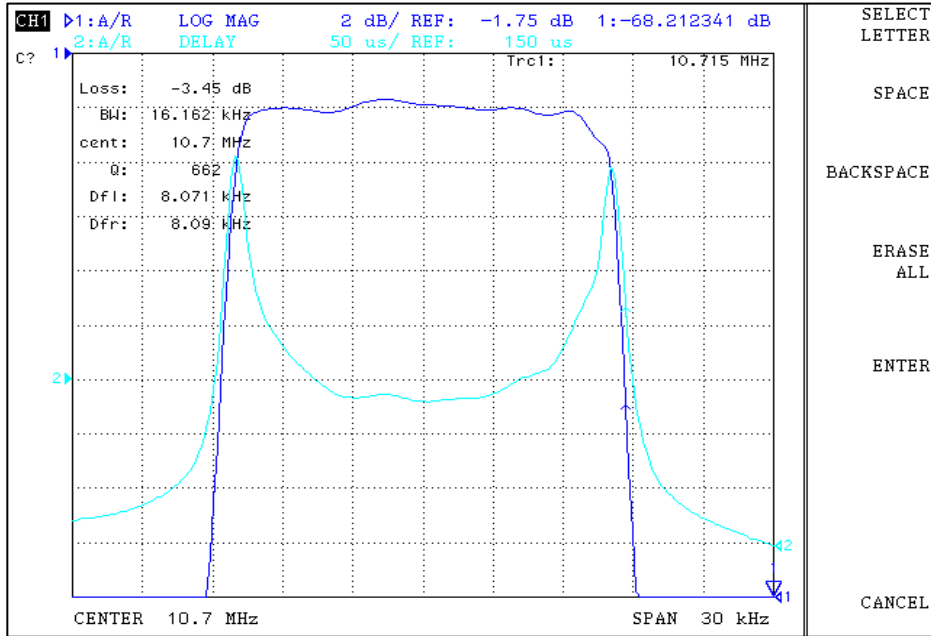


次頁以降に、上記定数での波形データをお送りします。
(ネットワークアナライザ/E5100Aでの測定)

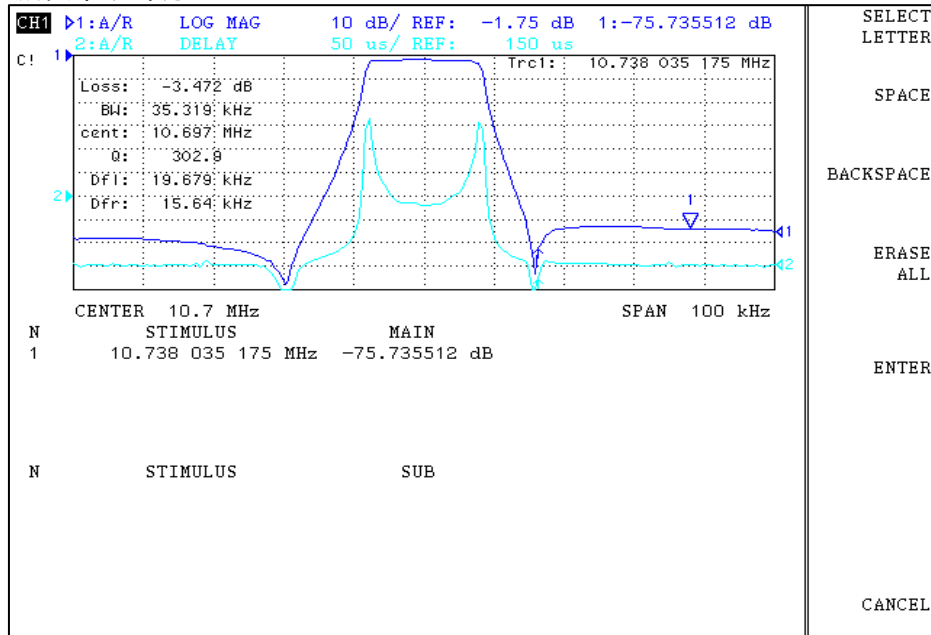
測定は弊社試験治具での測定です、実際回路基板での挙動は浮遊容量や部品の
固体差・特性差より異なると考えられますので、最終的には実基板でのご確認を
お願いいたします。

以上

・通過帯域部分



・減衰帯域部分



・フロア部分

